

Etch-mold

CHEMICAL ETCHING AND SANDBLASTING

La empresa líder en la reparación, mantenimiento y restauración de TEXTURA EN MOLDES DE INYECCIÓN.

Etch-mold

CHEMICAL ETCHING & SANDBLASTING

*Desde 2007 nos hemos consolidado como la empresa líder en el segmento de alta especialización en la restauración y reparación de **texturas en moldes de inyección**.*

*El grado de especialización y la integración de procesos vanguardistas para la restauración, reparación y mantenimiento de **texturas en moldes de inyección**, nos coloca en nicho sin competencia respecto de aquellos que continúan implementando técnicas artesanales.*

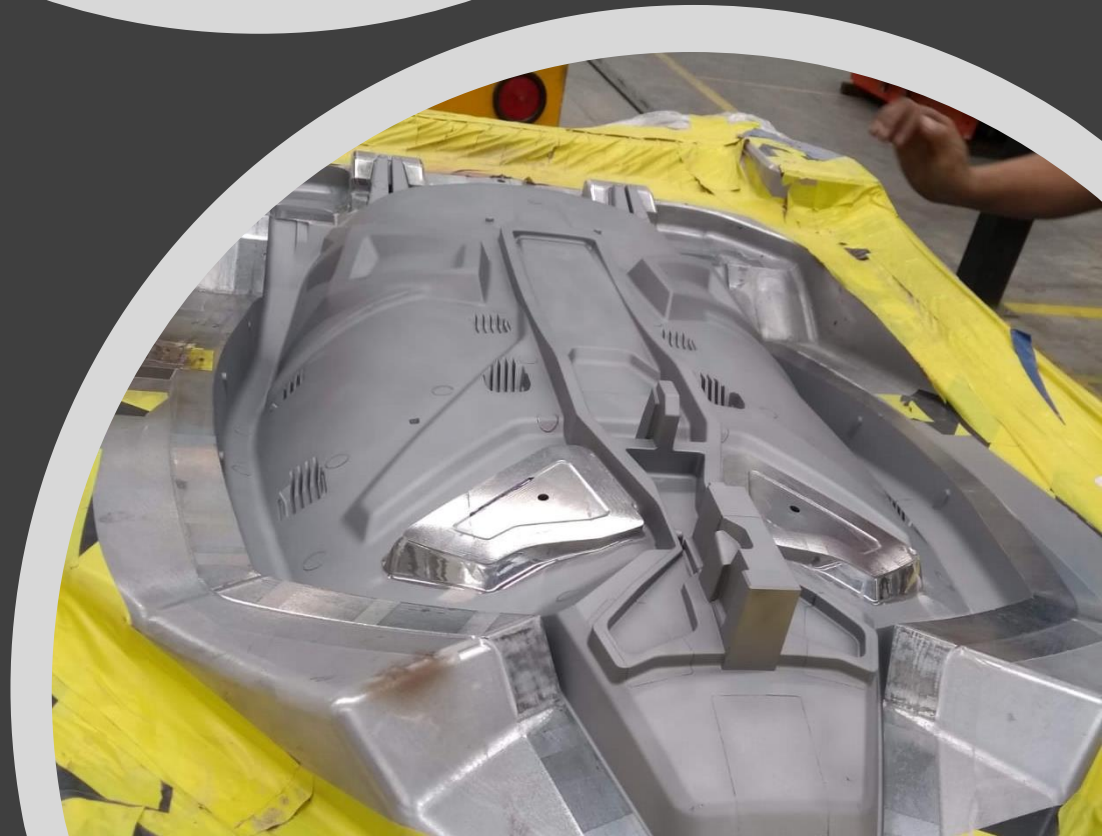


Joint Venture

En **Etch-Mold**, sabemos lo costoso y problemático que resulta parar la producción; por lo que nos sumamos como parte de la solución, integrándonos como aliados estratégicos para cumplir con los parámetros de productividad, costos, calidad y justo a tiempo.

Asumimos sus problemas como propios, lo que nos convierte en una empresa comprometida, confiable y orientada a generar los mejores resultados.

Todo de la mano de nuestros socios estratégicos; es decir, nuestros clientes.





Industria:

*El alto grado de especialización (CHEMICAL ETCHING AND SANDBLASTING) nos posiciona en un universo sin limites; sin embargo, son los sectores **automotriz y electrodomésticos** los que fortalecen nuestro mercado.*

Etch-mold

CHEMICAL ETCHING & SANDBLASTING



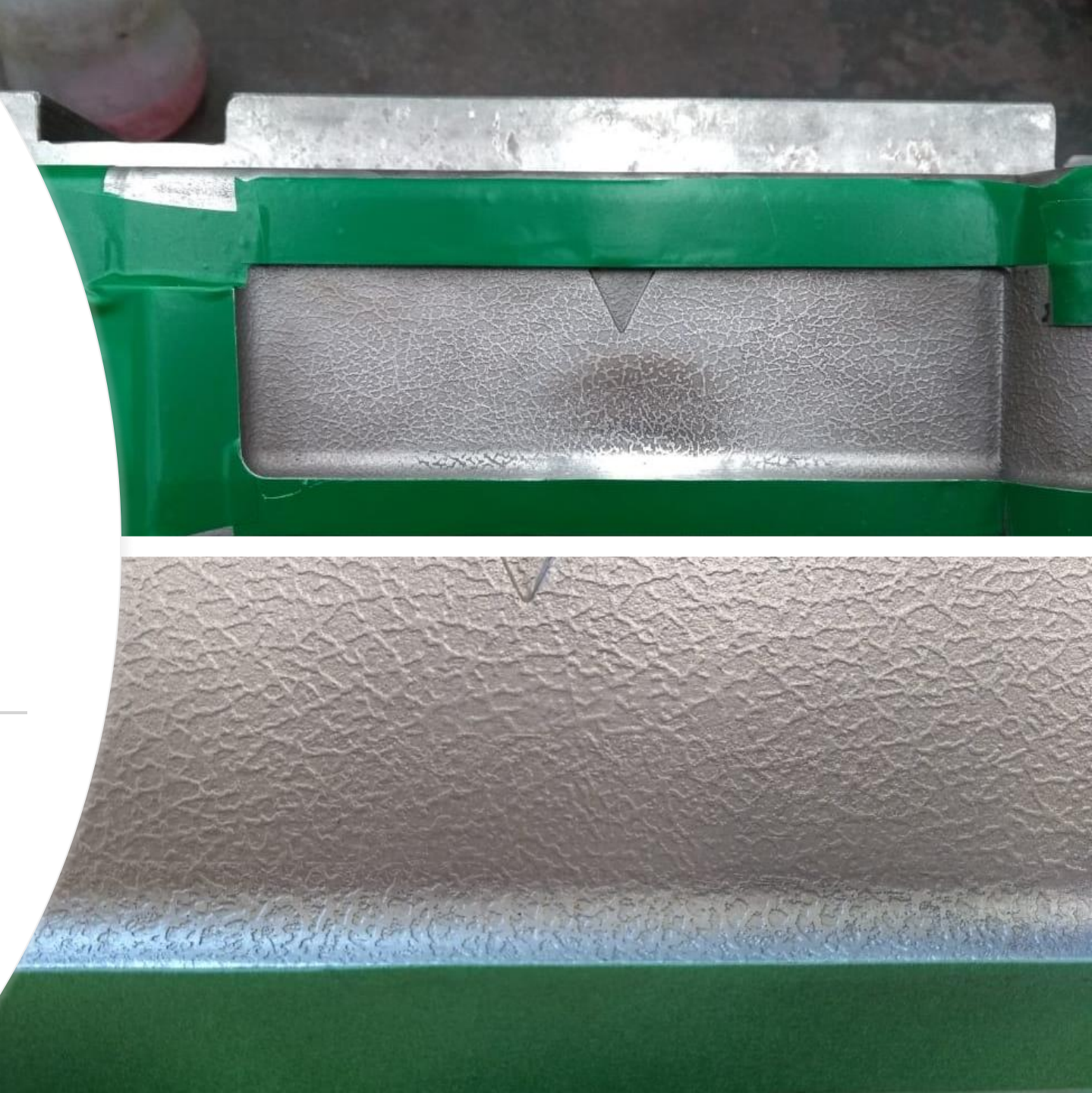
Sensación de calidad:

Logramos la armonía perfecta entre aspecto (percepción de calidad en el metal) y transferencia de textura (calidad en el resultado de inyección).



Aplicaciones

El proceso se realiza en sus instalaciones y se atiende con toda inmediatez; por lo que se disminuyen tiempos, costos y riesgos de traslado de los moldes.

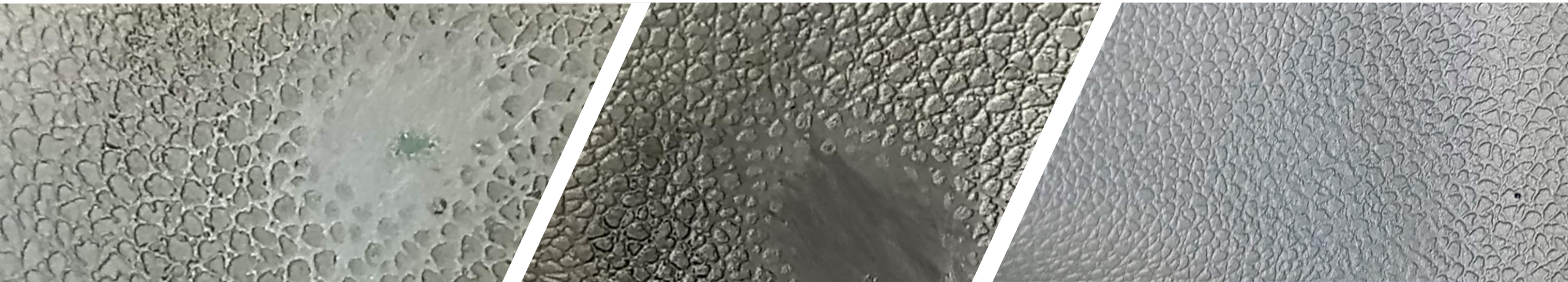




Etch-mold

CHEMICAL ETCHING AND SANDBLASTING

Una excelente empresa para excelentes soluciones





www.etchmold.com